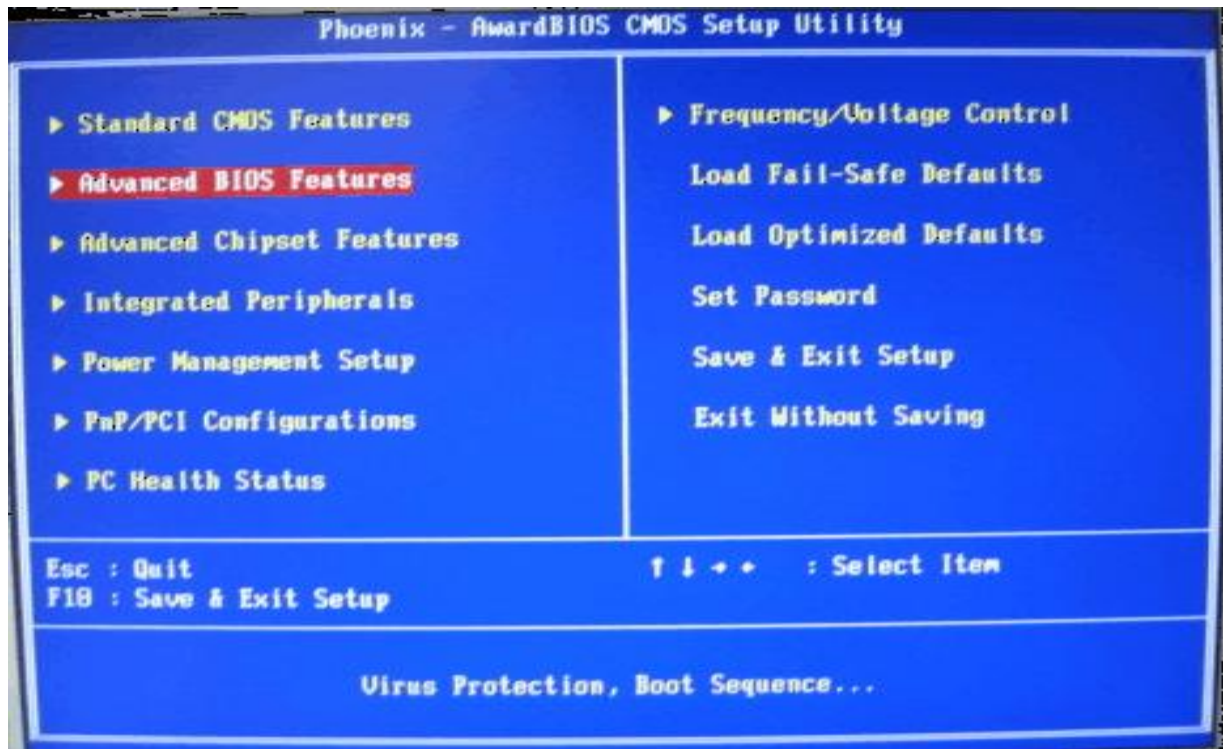


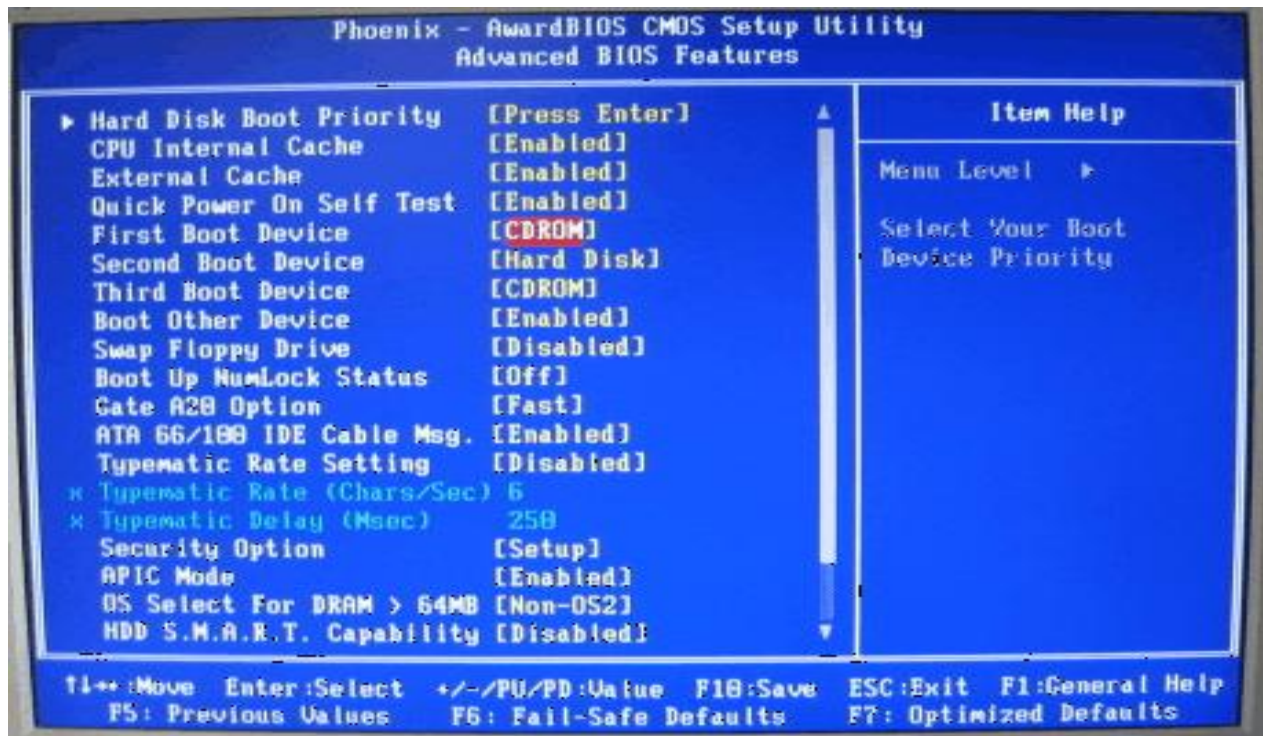
Windows XP installation

၀င်းဒိုး XP installation လုပ်သည့် အခါ မိမိတင်မည့်၀င်းဒိုး xp cd တစ်ချပ်ရှိဖို့ လိုအပ်ပါမည်..တဆက်တည်းမှာပင် ၀င်းဒိုးတင်ပြီးလျှင် motherboard driver ,graphic Driver များ ပြန်တင်ပေးရန် လိုအပ်သဖြင့်ထို driver များအား backupလုပ်ထားခြင်း..သို့ တည်းမဟုတ် motherboard driver cd, graphic driver cd ရှိထားရပါမည်..အတော်များများမှာတော့ ကွန်ပျူတာဝယ်လျှင်တစ်ခါတည်း driverခွေများကွန်ပျူတာ ဝယ်ယူစဉ် ကပါရှိသည်...ထို driverခွေများ ကိုမပျောက်ပျက်အောင်ထိမ်းသိမ်းထားရန်လိုအပ်ပါသည် ..သို့ မှသာလျှင် driver လိုက်ရှာခြင်းမှကင်းဝေးမည်ဖြစ်သည်...အောက်တွင် windows xp တင်နည်းကို ပုံနဲ့ တကွ တဆင့်ချင်းရှင်းပြထားပါသည်...

အဆင့်(၁)။ windows XP CD ခွေကို cd rom drive ထဲထည့်လိုက်ပါ...ခွေထည့်ပြီးလျှင် ကွန်ပျူတာကို restart ချကာ..keyboard မှ Delete key နှိပ်ပေးရပါမည် ငါးကြိမ်ခန့် နှိပ်ပေးလျှင်ရပါသည်..((desktop computer တွင်အများအားဖြင့် Delete key ကိုနှိပ်ပေးရပြီး laptop computer များတွင် F1 (သို့) F2 key ကိုနှိပ်ပေးရသည်))....အောက်မှပုံအတိုင်းအပြာရောင် screen တက်လာမည်....



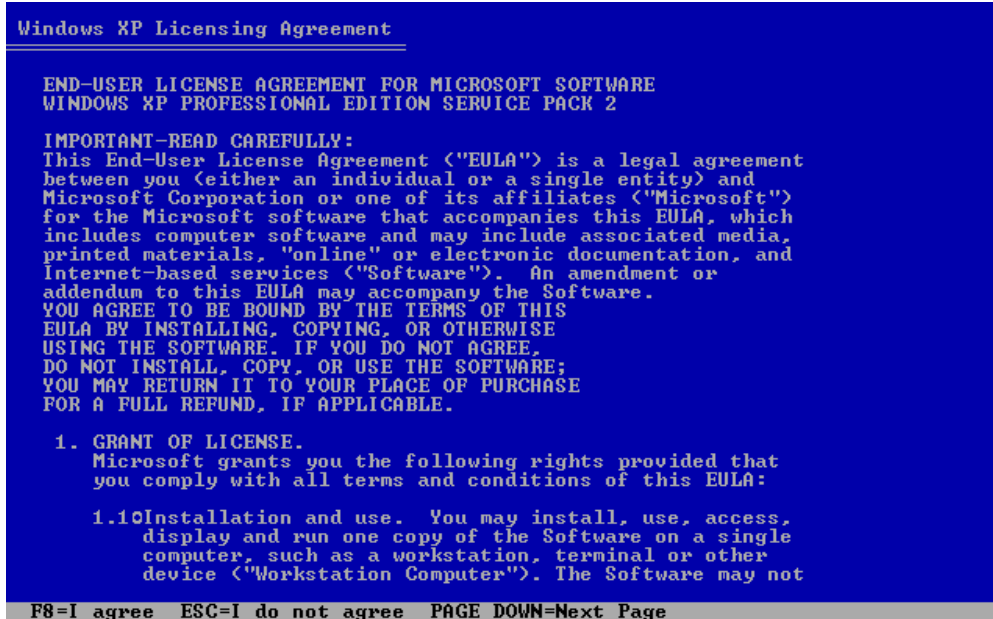
Advanced Bios Feature သို့ ဝင်လိုက်ပြီး First Boot Device ကို CD ROM
ထားပေးရမည်...Page up , page down key (သို့) arrow key
ဖြင့်ရွေးချယ်နိုင်ပါသည်...



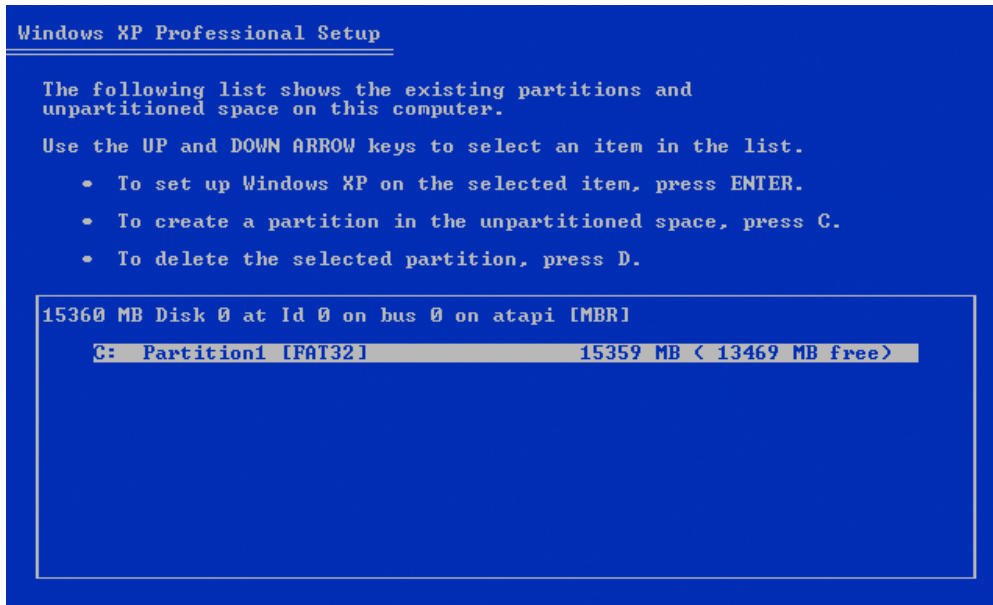
ရွေးချယ်ပြီးပါက keyboard မှ F10 ကိုနှိပ်ကာ save and exit လုပ်ရပါမည်...enter
 ခေါက်လိုက်သည်နဲ့ window installation စတင်လုပ်ဆောင်မည်ဖြစ်သည်...
 အောက်မှပုံပေါ်လာသည်နဲ့ installation လုပ်မှာဖြစ်သည့်အတွက် Enter ခေါက်လိုက်ပါ..



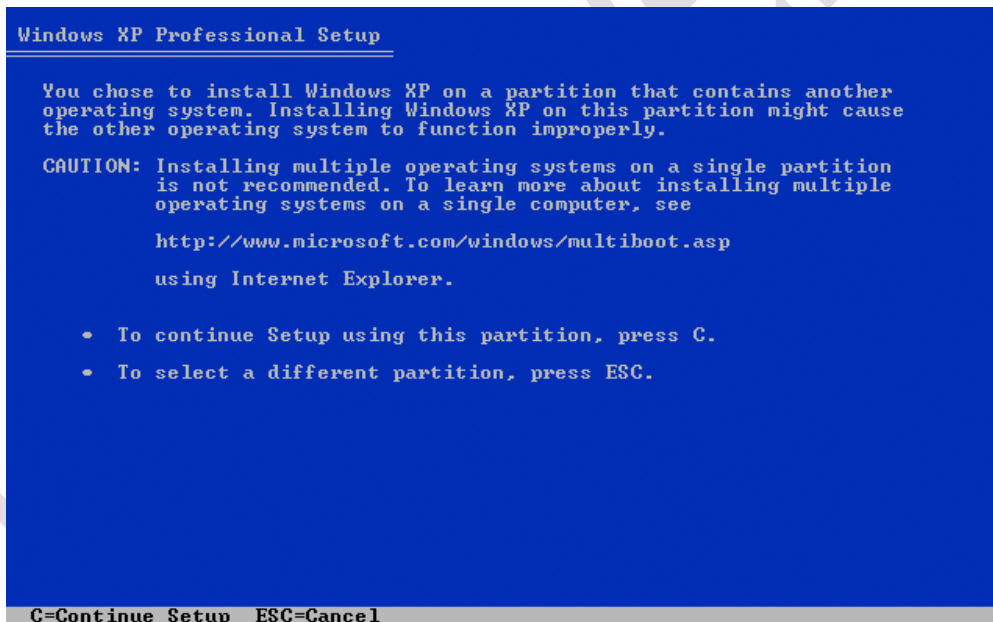
အဆင့်(၂)။ ဝင်းဒိုး licence သဘောတူ ကြောင်း install လုပ်မည်ဖြစ်ကြောင်း ပြောပါသည်..
ကီးဘုတ်မှ F8 ကီးနှိပ်ပေးလိုက်ပါ..



အဆင့်(၃)။ Hard disk အသစ်ဖြစ်ပါက အောက်ပါပုံအတိုင်းဖြစ်ပြီး ယခင်က fat32 ကိုသုံးခဲ့ကြပြီး ယနေ့ အချိန်မှာတော့ NTFS စနစ်ကိုအသုံးပြုမှာဖြစ်ပါတယ်... partition အသစ်ဖြစ်သည့်အတွက် c: partition တစ်ခုတည်းသာ ပြနေပါမည်.. hard disk အဟောင်း တစ်လုံးကို ဝင်းဒိုး ပြန်တင်ခြင်းဖြစ်ပါက partition များကိုတွေ့ ရမည်ဖြစ်သည်...



အဆင့်(၄)။Continue လုပ်ဖို့ အတွက် ကီးဘုတ်မှ C ကိုနှိပ်ပါ



အဆင့်(၅)။C ကို နှိပ်ပြီးလျှင် partition ခွဲပြီးနောက် format ချသည့်အဆင့်
ရောက်ရှိလာပါမည်..format the partition using NTFS file system (သို့)
အပေါ်ဆုံးမှ format the partition using NTFS file system (Quick) နှစ်မျိုးမှ

တစ်မျိုးရွေးချယ်ပေးရမည်.. အောက်တွင် format the partition using NTFS file system ကိုရွေးချယ်ထားပါသည်..ပြီးတာနဲ့ Enter ခေါက်ပေးလိုက်ပါ..

```
Windows XP Professional Setup

Setup will install Windows XP on partition
C: Partition1 [FAT32] 15359 MB < 13469 MB free>
on 15360 MB Disk 0 at Id 0 on bus 0 on atapi [MBR].

Use the UP and DOWN ARROW keys to select the file system
you want, and then press ENTER. If you want to select a
different partition for Windows XP, press ESC.

Format the partition using the NTFS file system <Quick>
Format the partition using the FAT file system <Quick>
Format the partition using the NTFS file system
Format the partition using the FAT file system
Convert the partition to NTFS
Leave the current file system intact <no changes>
```

အဆင့်(၆)။ partition ရွေးချယ်ပြီး format ချဖို့ အတွက် အောက်တွင်ပြထားသည့် အတိုင်း F ကိုနှိပ်ပါ...

```
Windows XP Professional Setup

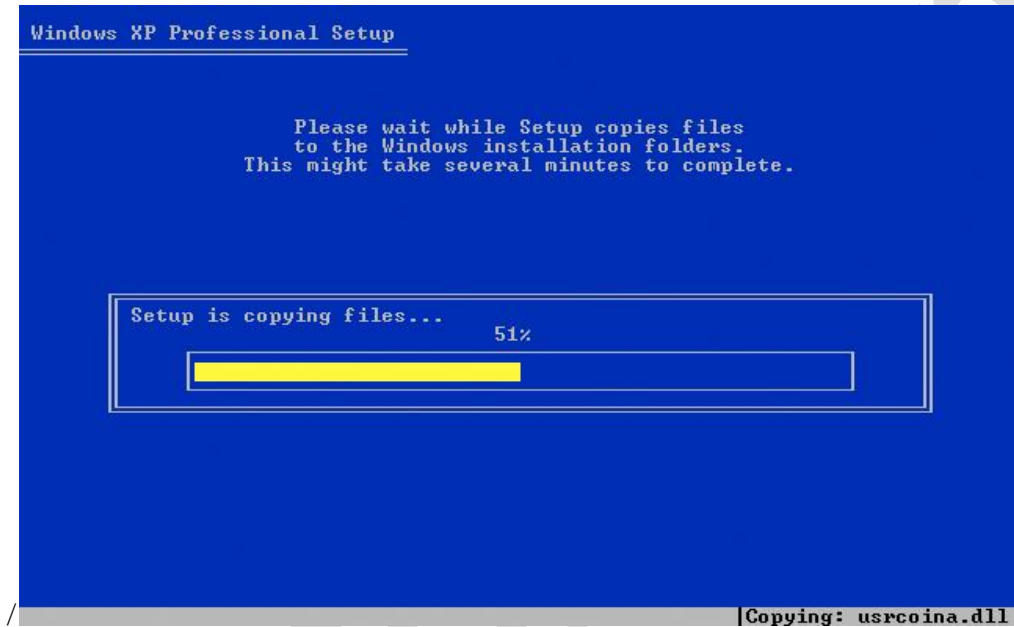
CAUTION: Formatting this drive will delete all files on it.
Confirm that you want to format:

C: Partition1 [FAT32] 15359 MB < 14254 MB free>
on 15360 MB Disk 0 at Id 0 on bus 0 on atapi [MBR].

• To format the drive, press F.
• To select a different partition for Windows XP,
  press ESC.

F=Format ESC=Cancel
```

အဆင့်(ရ)။ windows မှ format ချပြီးလိုအပ်သည့် installation file များကို
Copy လုပ်နေပါမည်..



အဆင့်(ဂ) ။ ဖိုင်တွေကို copying လုပ်ပြီးသည်နဲ့ restart တစ်ကြိမ်ကျသွားပြီး
ပြန်အတက်တွင် ကီးဘုတ်မှဘာကီးမှနိုင်ပေးစရာမလိုတော့ပါ...သူ့ ဘာသာသူ
Installation လုပ်သွား မည်ဖြစ်ပါသည်..

Collecting
information

Dynamic
Update

Preparing
installation

**Installing
Windows**

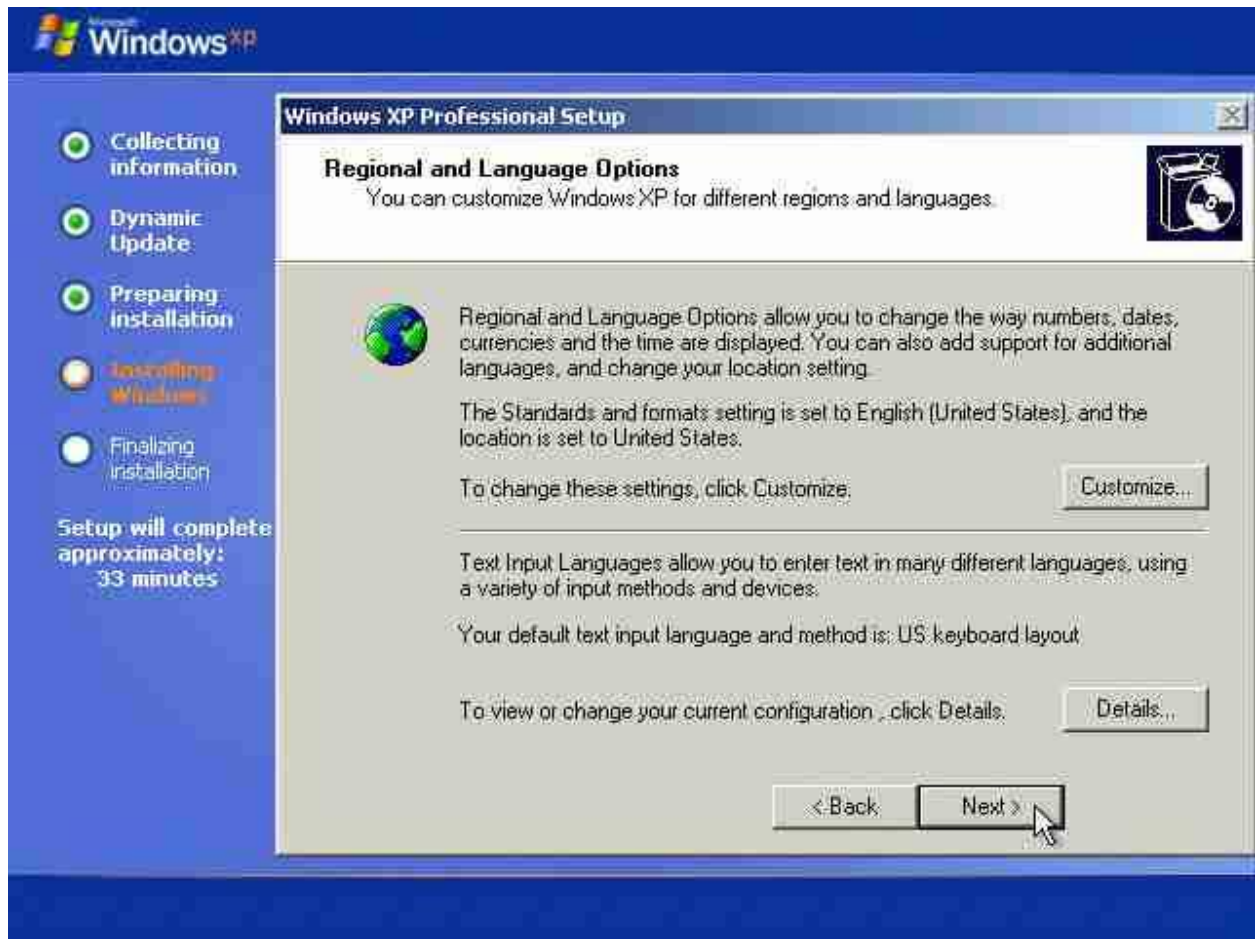
Finalizing
installation

Setup will complete in
approximately:
39 minutes

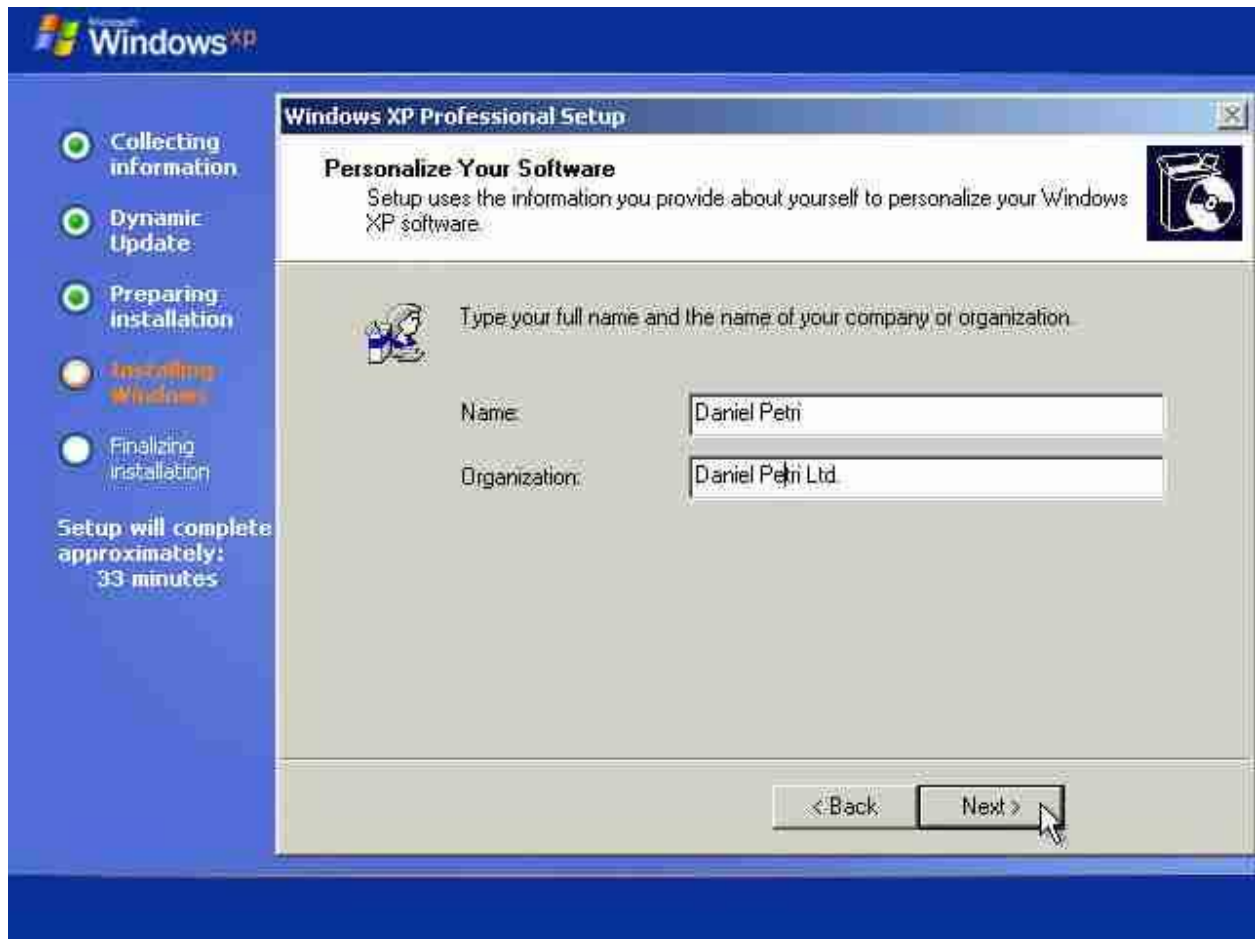
Get support for the latest hardware and software

Windows[®] XP Professional supports a large number of programs and has built-in support for the latest hardware, including DirectX[®] 9 for great multimedia support.

When you insert a floppy disk, ZIP[®] disk, CD, or memory card from your digital camera, Windows XP identifies the content (such as pictures, music, or video), and automatically starts the appropriate program. Windows XP Professional also supports DVD-RAM drives.

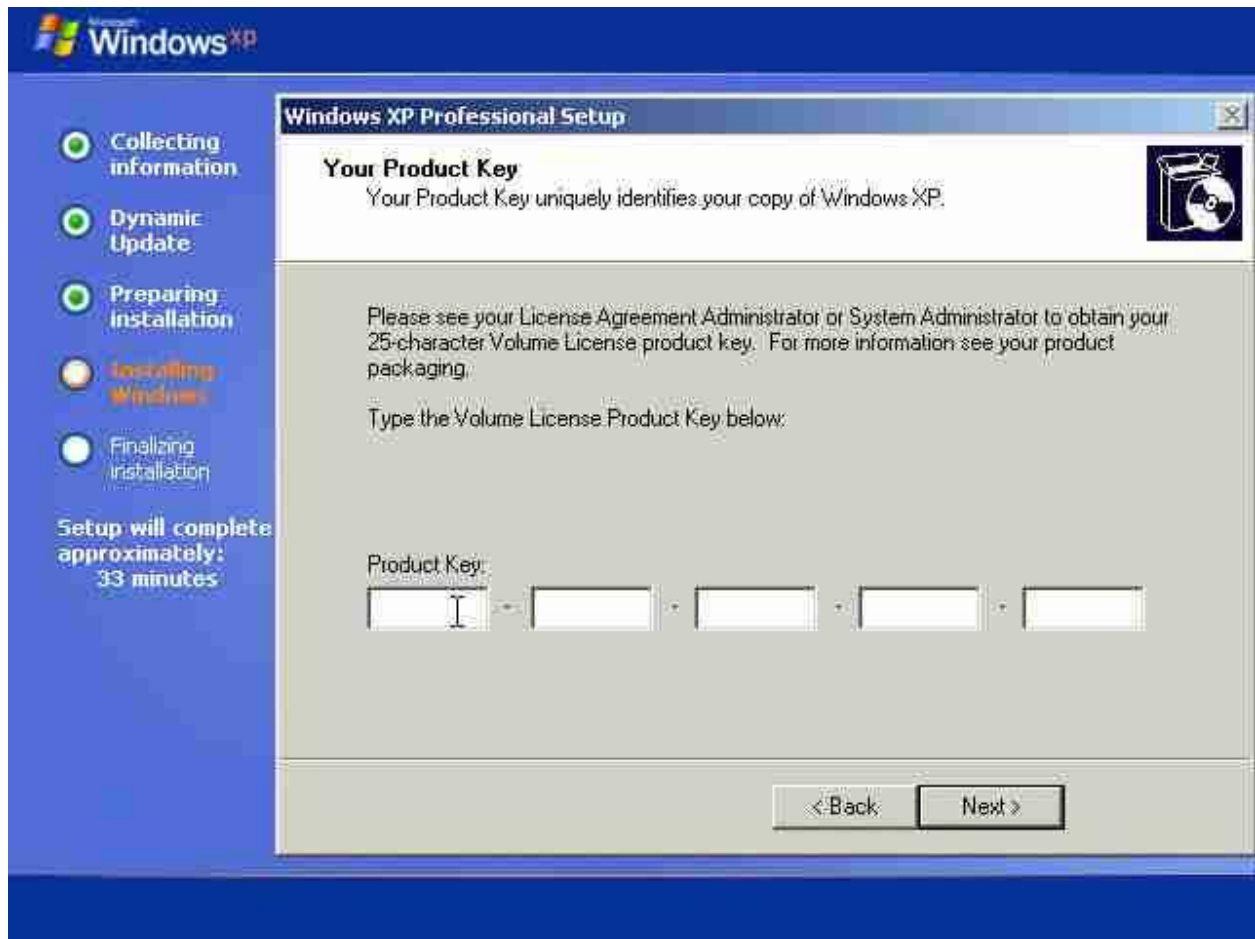


အဆင့်(၉)။ ပုံမှန်အားဖြင့်ဒီနေရာဘာမှမပြောင်းလဲကြပါဘူး ဘာကြောင့်လဲဆိုတော့ ရက်စွဲတွေ အချိန်တွေကို us standard ကိုအသုံးပြုထားခြင်းကြောင့်ဖြစ်ပါတယ် ဒါကြောင့် next ကို click လိုက်ပါ...



အဆင့်(၁၀)။ ဒီနေရာတွင် name နေရာမှာအသုံးပြုသူ ရဲ့ နာမည် နဲ့ နောက် organization နေရာမှာ အဖွဲ့ အစည်းတစ်ခုခု ထည့်ပေးရပါမယ်..မိမိအဆင်ပြေသလို ထည့်နိုင်ပါတယ်...

...



Product key ရိုက်ထည့်ပေးရမှာဖြစ်ပါတယ် cd ရဲ့ မျက်နှာပြင်(သို့)ခွေ ကာဗာ တွေမှာ ရေးထားလေ့ ရှိပါတယ်..မှန်မှန်ကန်ကန်ရိုက်ထည့်ပေးလိုက်ပါ..

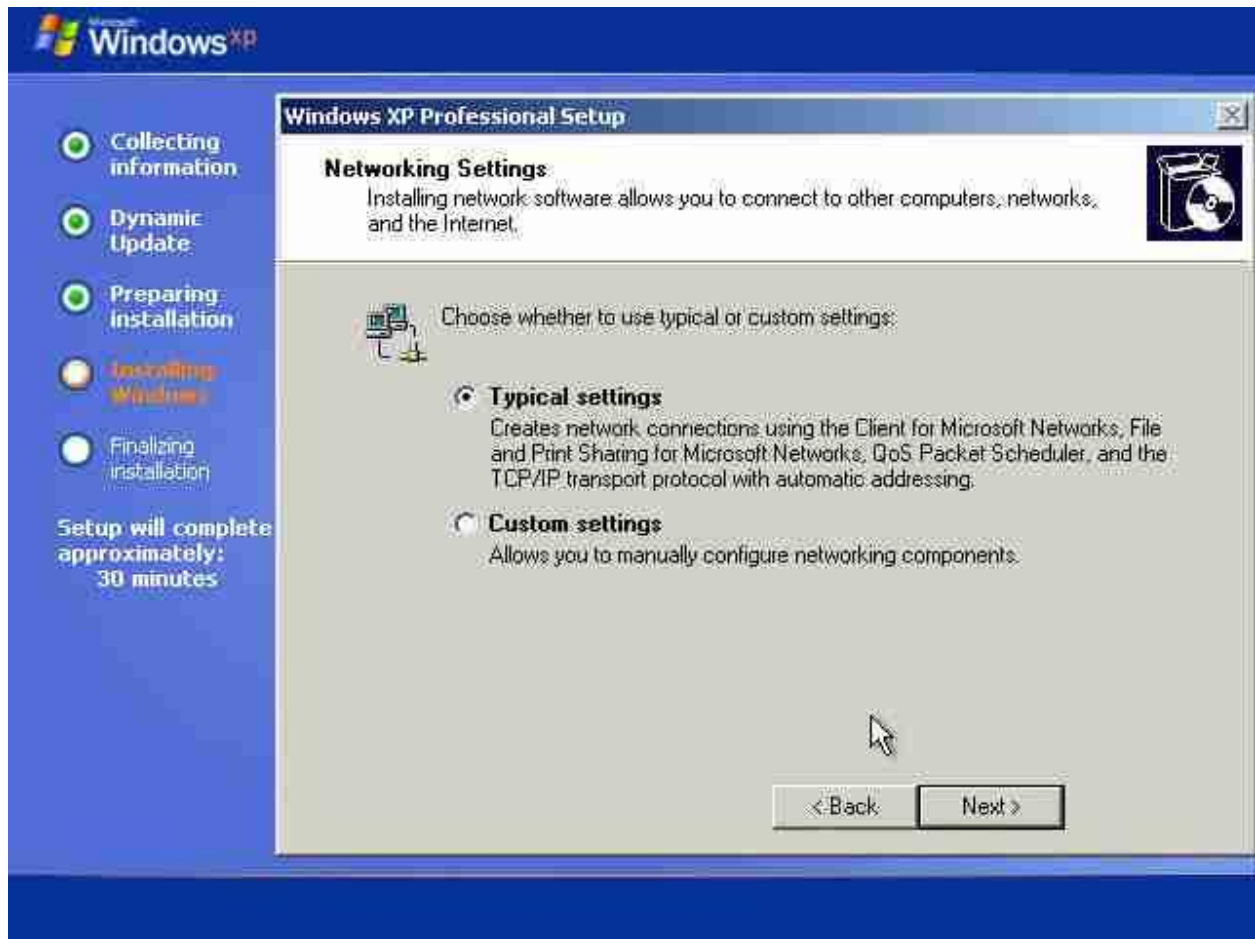


ဒီအဆင့်မှာ windows password ထည့်လည်းရပါတယ် မထည့်လည်း ရပါတယ်..

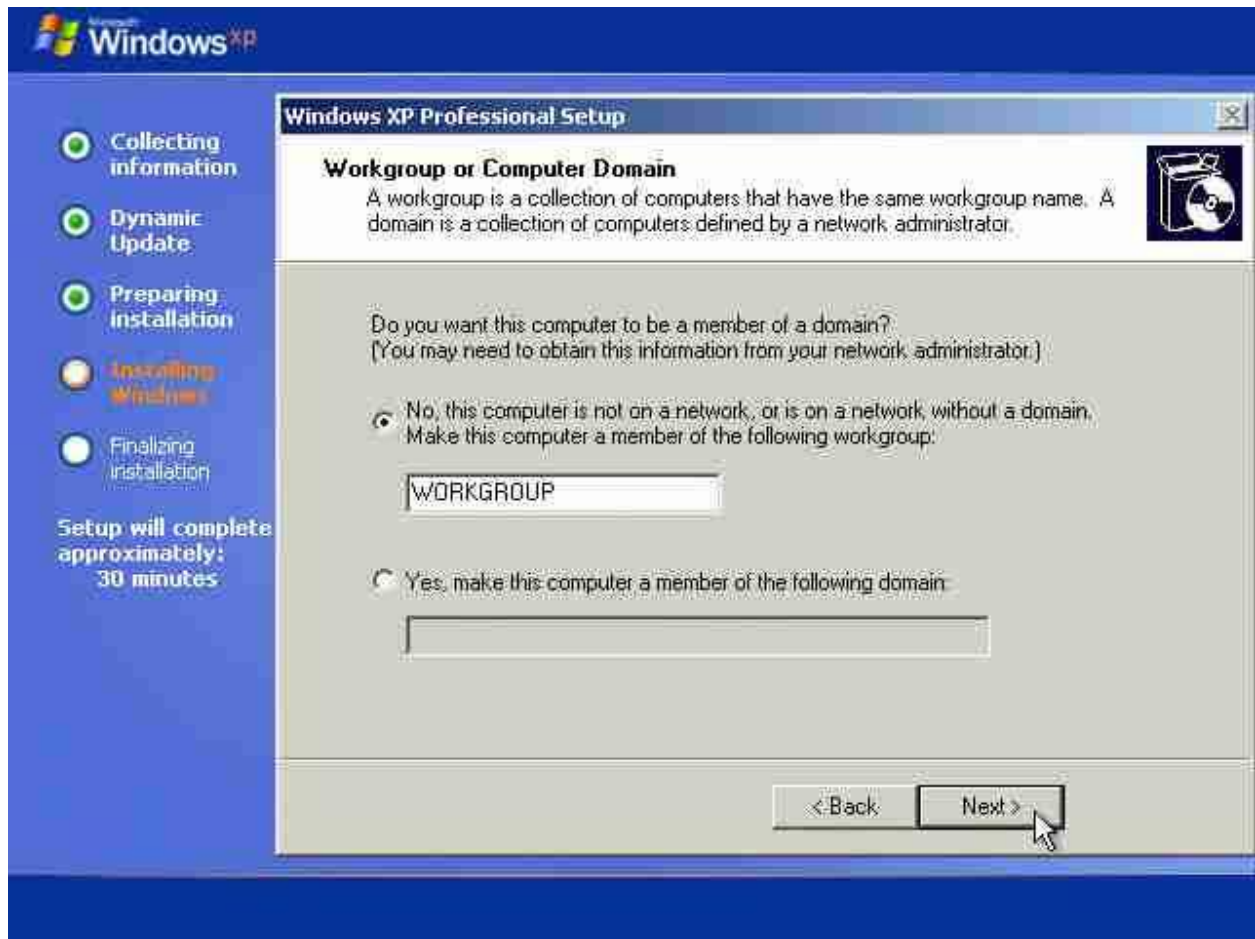
များသောအားဖြင့်မထည့်ကြပါ..next ကိုသွားပါ...



အပြင်မှအချိန် ရက်စွဲ အတိုင်းညှိပေးရပါမည်..ဒါမှသာလျှင်မိမိကွန်ပျူတာdate time အမြဲ တမ်းမှန်ကန်နေမှာဖြစ်ပါတယ်...



Networking setting ကို Typical setting မှာပေးထားပါမယ်..



Stand alone ဖြစ်သောကြောင့် ပုံမှန် ဝင်းဒိုးတင်တာ ဖြစ်သည့်အတွက် WORKGROUP ဟုရိုက်ထည့်ပါ...



ပြီးတာနဲ့ သူ့ ဘာသူအလိုအလျောက် restart ကျသွားပြီးပြန်တက်လာပါမယ် ဒီအချိန်မှာ ကီးဘုတ်မှ ဘာမှလုပ်ပေးစရာမလိုပါဘူး..



၎င်းဒီမှသူ့ အလိုအလျောက် screen resolution ချိန်ညှိနေတာဖြစ်ပါတယ်...



Please wait...

Copyright © 1985-2001
Microsoft Corporation

Microsoft®



Next ကိုနှိပ်ပါ...



ဒီနေရာမှာ user အနေဖြင့် အင်တာနက်ကောနယ်ရှင်ချိတ်ဆက်ထားခြင်းမရှိသေးတဲ့ အတွက် skip ကိုနှိပ်ပြီးသွားလိုက်ပါ...



Network ချိတ်ဆက်ထားခြင်းမရှိသေးတဲ့ အတွက် register မလုပ်ပါဘူး....ဒါကြောင့် ဒီနေရာမှာ No, not at this time ကိုရွေးပေးရပါမယ်..ပြီးတာနဲ့ Next ကို click ပါ...

 Microsoft
Windows^{XP}

Who will use this computer?

Type the name of each person who will use this computer. Windows will create a separate user account for each person so you can personalize the way you want Windows to organize and display information, protect your files and computer settings, and customize the desktop.

Your name:

2nd User:

3rd User:

4th User:

5th User:

These names will appear on the Welcome screen in alphabetical order. When you start Windows, simply click your name on the Welcome screen to begin. If you want to set passwords and limit permissions for each user, or add more user accounts after you finish setting up Windows, just click **Control Panel** on the **Start** menu, and then click **User Accounts**.

 For help, click here or press F1.

 Back

Next 

Your name ဆိုတဲ့ နေရာမှာ user ရဲ့ နာမည်တစ်ခု ရိုက်ထည့်ပေးရင်ရပါပီ...Next ကိုသွားပါမယ်...



Finish ကိုနှိပ်ပြီးသွားတာနဲ့ ဝင်းဒိုးxpတင်ခြင်းပီးဆုံးသွားပါပြီ...အောက်မှwindows xp

Screen တက်လာမည်ဖြစ်သည်...



၀င်းဒိုးတင်ပြီး start>control panel>system>hardware tab>Device manager တွင်ကြည့်ပါက driver မတင်ရသေးသောကြောင့် အဝါရောင် exclamationတူ ကိုမြင်တွေ့ ရမှာဖြစ်သည်။ Installation ပြီးဆုံးသွားပြီးနောက် motherboard driver, graphic Driver များ run ပေးရမည်ဖြစ်သည်...ပြီးမှသာApplication software များတင်ပေးရမည် ... Application software များမတင်ခင်အရင်ဦးစွာ Antivirus software တစ်ခု install လုပ်ပေးရမည်..နောက်မှသာ မိမိ အသုံးပြုမည့် Application software များတင် ရမည်ဖြစ်သည်...

kosannyeinnn

20.2.2010