



سنورد في هذا الملحق ملخصاً لكل ما يتعلق بجلسات العقاقير التطبيقية العملية التي أخذناها بعد المذاكرة مع صور لجميع العناصر التشخيصية.

بالتوفيق للجميع ^ \_ ^

العناصر التشخيصية	المادة الفعالة	الاستعمال	القسم المستعمل	الفصيلة	الاسم اللاتيني	النبات	
وبرة لامسة قطعة من البشرة مع أوبار لامسة قصيرة	الزيت الطيار (التيمول، الكارفاكول). الفلافونويدات. التانينات. حموض فينولية. مواد لعابية.	مضاد جرثومي، مضاد فيروسى، مقوي للمناعة، يزيد تعداد الكريات البيضاء ويقوي وظيفتها، مضاد التهاب، مسكن للألم، مقشع، مثبط للسعال، موسع للقصبات، مخفف للبردية والحمى والصداع، مخفف للتعرق، ينقص التعب والاحتقان.	الأوراق	الشفوية Lamiaceae	Thymus Vulgaris	السعتر	البرد والسعال
جيب مفرز دائري. ألياف ذات غمد بلوري من حمضات	الزيت العطري السينيول أو الأوكالبتول .	مقوي للمناعة، مخفف للصداع، مزيل للاحتقان، مسكن للألم، مضاد جرثومي، مضاد فيروسى (خاصة فيروس الأنفلونزا) مقشع، منكه، مزيد	الأوراق	Myrtaceae الآسية	Eucalyptus globule	الأوكالبت توس	



الكالسيوم الموشرية.		للإفرازات التنفسية، موسع قشبي.				
✓ حبات الطلع مهمة ونوعية للتكاثر (ع.ت). ✓ أوبار لامسة ستاليتية.	فلافونويدات. زيت طيار. حموض فينولية. سابونينات. مواد لعابية	معرق، منقش للحمى، منقش للالتهاب، مضاد جراثيمي، مخفف من تخريش البلعوم، مقوي للمناعة، مخفف للسعال.	الأزهار	Tiliaceae الزيزفونية	Tilia Vulgari s	الزيزفون
عناصر البذور: لحافة - سويداء - رشيم.	4) هيدروكسي إيزولوسين). Trigonelli .ne  Trigoneo .sid	<ul style="list-style-type: none"> <li>• خفض سكر الدم</li> <li>• إنقاص الإفراز المعدي</li> <li>• محرض لإفراز واصطناع الإنسولين في خلايا B ويزيد حساسية الأنسجة للإنسولين.</li> <li>• تحسين تحمل السكر، تثبيط فعالية ألفا أميلاز وسكروز المعوي.</li> <li>• زيادة الوزن عند السكريين إعادة فعالية الأنزيمات التي تتحكم في استقلاب السكاكر والدهون</li> </ul>	البذور	Legumino sae القطنية	Trigone lla foenum graccu m	الحلبة
وبرة لامسة وحيدة الخلية.	حموض فينولية فلافونويدات ألياف معادن.	ينقص HbA <sub>1</sub> C (خضاب الدم الغلوكوزي)، يخفض سكر الدم الصيامي، يزيد عدد خلايا B، يثبط ألفا غلوكوزيداز، يزيد إفراز الإنسولين، له تأثير	الأوراق	الجوزية Juglan daceae	Juglan s regia	الجوز

الداء السكري



		محاكي للإنسولين يزيد الحساسية للإنسولين				
× وبرة واقية مظلية. × ألياف متخشبة داعمة.	بولي فينولات تانينات فلافونويدات Oleuropein	مضاد أكسدة، يعزز من الإنسولين المتحرر بتأثير الغلوكوز، يزيد قيط الغلوكوز المحيطي، يخفض سكر الدم ليصبح بالمستوى الطبيعي، مضاد ألفا أميلاز في اللعاب، يبطئ هضم النشاء في المعى، ينقص HbA <sub>1c</sub> (خضاب الدم الغلوكوزي)، يبطئ امتصاص السكر في المعى، ينقص مستويات سكر الدم الصيامي، ويزيد إفراز الإنسولين، يحسن وظيفة خلايا B الإفرازية وسعتها.	الأوراق	الزيتونية Oleaceae	Olea europaea	الزيتون
حبيبات نشوية. _ ألياف طويلة غير متخشبة.	الفينولات الجنجرول Gingerol (هامة) الشيغولات (shogels) زيت طيار.	ينقص الإقياء، ينقص التعرق البارد، يخفف من الدوخة والغثيان والتشنج، يزيد من العبور المعدي، مضاد للفعل الكولينرجي (المحيطي والمركزي)، مضاد للهيستامين، حاجب تنافسي لمستقبلات 5HT <sub>3</sub> (5) هيدروكسي تريبتامين أو السيروتونين)، يدفئ جهاز الهضم، يزيد إفراز الأنزيمات الهاضمة، يؤثر في المادة P والمستقبلات المسكارينية.	الجدامير	الزنجبيلية Zingiberaceae	Zingiber Officinale	الزنجبيل
_ بشرة مع مسام غير متساوية. _ نسيج حباكي مع حماضات	أترابين سكوبولامين هيوسين قلويدات التروبان.	تأثيره الأساسي (شال للعصب نظير الودي). مضاد للاستيل كولين بكل تأثيراته لأنه يحتوي على مركبات مثل: الأترابين - السكوبولامين - الهيوسين	الأوراق	الباذنجان ية Solana ceae	Datura stramonium	الداتورا

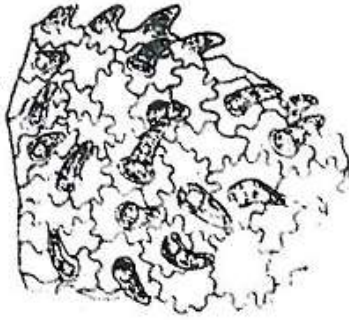


كالسيوم (قنفذية وحبيبية). _أوبار لامسة.		ينقص تشنج العضلات - ينقص المفرزات- ينقص الألم.					
_وبرة لامسة وحيدة الخلية. _بشرة مع مسام من النوع المتعادم. _أوبار لامسة متعددة الخلايا على صف واحد	زيوت طيارة (لأنها معطرة).	مضاد تشنج، للمغص، في سوء الهضم، معطر، تستخدم في صناعة العطور والمواد التجميلية، مهدئة ومقوية للذاكرة.	الأوراق	الشفوية Lamiac ea	Melissa officina lis L	المليسة	
نسيج قشري متفلن. خلايا متصلبة مستطيلة مثقبة.	مونوترينينات فالوبوترين ات. هيدروكسي بينوبيزيلول. _زيت طيار وفلافونويد ات.	مسكن ومهدئ يستخدم في حالات الاضطرابات العصبية والأرق.	الجذور	الفاليريان ية valeria naceae	Valeria na officina lis	حشيشة القطة (فاليريان)	الشايات المهدئة ل CNS
أوبار غدية.	حموض مرة. راتنجات. فلافونويدات	مقو مر	المخاريط المؤنثة.	القنبية Cannab inaceae	Humulu s lupulos	حشيشة الدينار	



## الشايات المستخدمة في حالات البرد والسعال

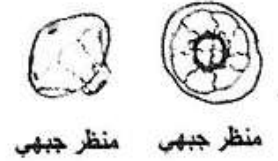
### السعتر



قطعة من البشرة مع أوبار لامسة قصيرة ذات قشيرة مثالية بأعداد كبيرة



أوبار لامسة متعددة الخلايا على صف واحد مغطاة بقشيرة مثالية، المنحنية أعدادها كبيرة والمستقيمة أعدادها قليلة (عناصر مميزة)



منظر جبهى  
منظر جبهى  
وبرة مفرزة وحيدة لقاعدة متعددة الرأس غالبا ما يكون محتواها بلون بني مصفر أعدادها ليست كبيرة (نمط الشفويات)



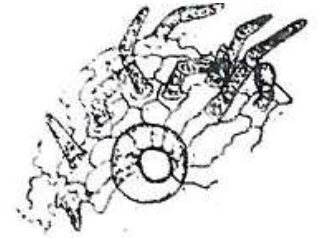
قطعة من بشرة الورقة ذات خلايا متعرجة مع مسام من النمط المتعامد مع فتحة السم



حببات طلع (نادرة)

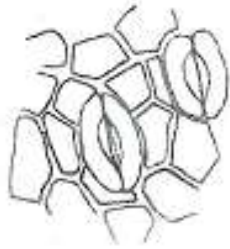


قطعة من بتلة الزهرة نادرة (غير مميز)

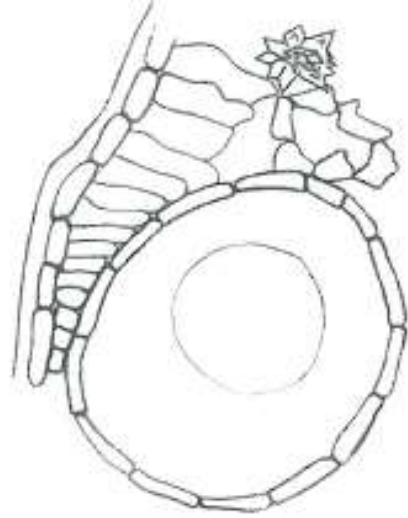


قطعة من الورقة مغطاة بالأوبار اللامسة والمفرزة

## الأوكالبتوس



قطعة من بشرة مع منام من النمط غير المنتظم  
anomocytic stomata  
بشتر أكبر من ٨٠ ميكرون

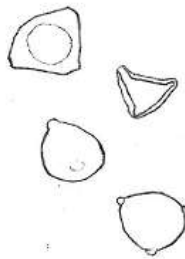


جيب مفرز ضخيم schizogenous oil gland  
يحتوي قطيرة زيتية مترافق مع نسيج حيالي  
يخضوري ٢-٣ طبقات ونسيج فراغي  
وحمضات قنفذية

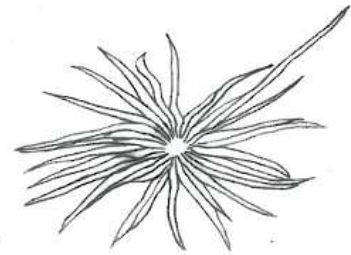


ألياف ذات غمد بلوري من حمضات  
الكالسيوم الموشورية

## الزيفون



حيات طلع ٣٠-٤٠ ميكرون بيضوية  
أو مثلثة قليلا ولها ثلاث ثقب  
انتاش وحافة ملساء محبة



أوبار لامسة متشعبة بشكل ستاليتية  
stellate إلى ٥ خلايا

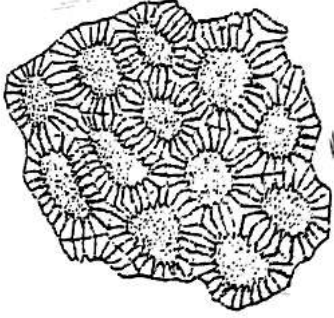


منظر جانبي  
منظر جدهي  
الطبقة اللببية الشبكية  
المبطنة للكيس الظلي  
بلون بني محمر

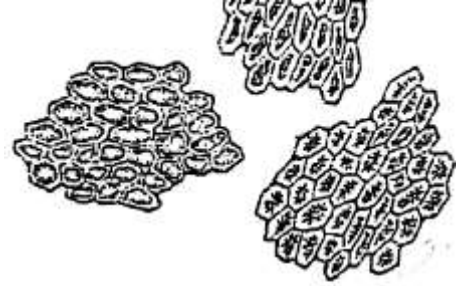


## الشايات المستخدمة في حالات الداء السكري

## بذور الحلبة



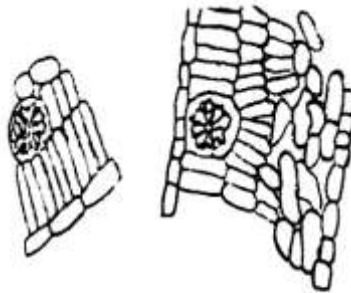
خلايا تحت البشرة المتصلبة بمنظر جبهى

الخلايا المتصلبة لبشرة لحافة البذرة  
ذات لون أصفر ضارب إلى البني  
بمنظر جبهى

## الجوز



وبرة لامسة وحيدة الخلية

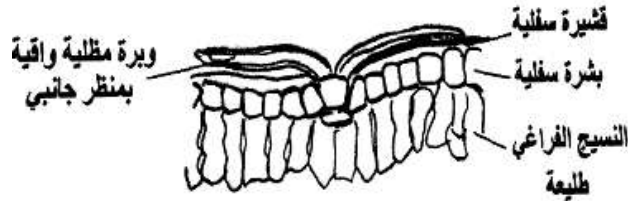
قطعة من بشرة مع نسيج حبيبي وفراغي يحد  
حمضات كالسيوم مرصعة  
بمنظر جانبي



## الزيتون



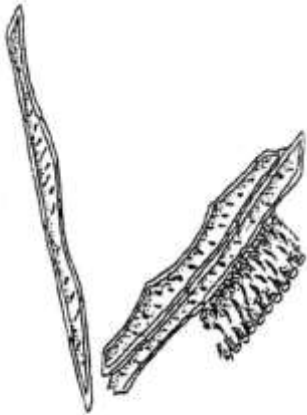
ألياف متخشبة داخلة  
Sclereids



وبرة واقية مظلية (درقية)  
وحيدة القاعدة متعددة الرأس بمنظر جبهى

## الشايات المستخدمة في حالات دوار السفر

### الزنجبيل



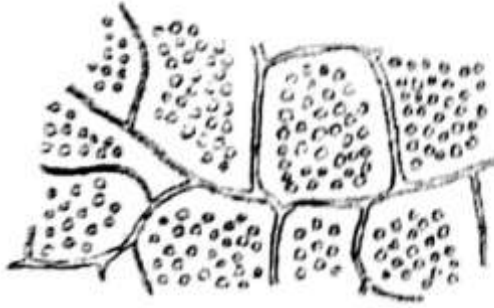
ألياف طويلة غير متخشبة غالبا  
ذات جنران رقيقة أحدها متموج  
والآخر مستوي وذات ثقوب مائلة  
قد تظهر مترافقة بأوعية خشبية



توجد بنسبة كبيرة جنا وهي حبيبات دائرية  
أو بيضوية يصل قطرها إلى ٥٠ ميكرون  
وذات نتوء جانبي (صفة مميزة للزنجبيلات)  
ونقير نقطي يتوضع داخل هذا النتوء  
وتحيط به هالات واضحة



## الداتورا



نسيج حاوي على حمضات  
كلسيوم حبيبية



أوبار لامسة متعددة الخلايا من ١-٢  
خلايا على صف واحد، منقطة  
قد يصل طولها إلى ٠.٠٠٠ ميللون



نسيج برانشيمي يخضوري حاوي  
على عدد كبير من بلورات  
حمضات الكالسيوم المرصعة  
وأوعية خشبية

## المليسة



أوبار لامسة وحيدة  
الخلية بشكل الناب



وبرة مفرزة وحيدة القاعدة  
متعددة الرأس نموذج الفصيلة  
الشفوية بمنظر جبهي

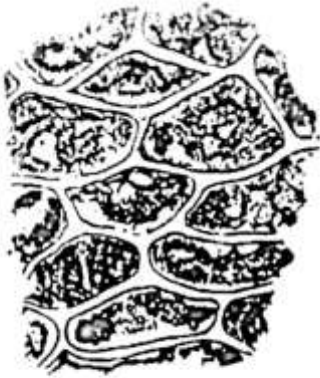


وبرة لامسة متعددة الخلايا  
على صف واحد ذات نهاية مؤنقة  
وقشيرة سميكة ومثالثة

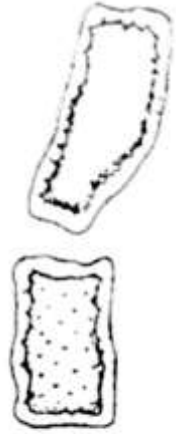


## الشايات المهدئة ل CNS

### حشيشة القطة



نسيج قشري متفلن يحتوي على مواد  
عطرية (مميز)



خلايا متصلة معزولة مستطيلة مثقبة  
الجانين  
(مميزة) (آتية من الجنمور)

### حشيشة الدينار



مقطع طولي لوبرة غدية



أوبار غدية تجمعت فيها المواد المفروزة  
بين القشيرة والخلايا المفروزة  
مسببة ارتفاع القشيرة



