

الاسم

أكمل الحرف الناقص



بز-----



يار-----



ريطة-----



روف-----

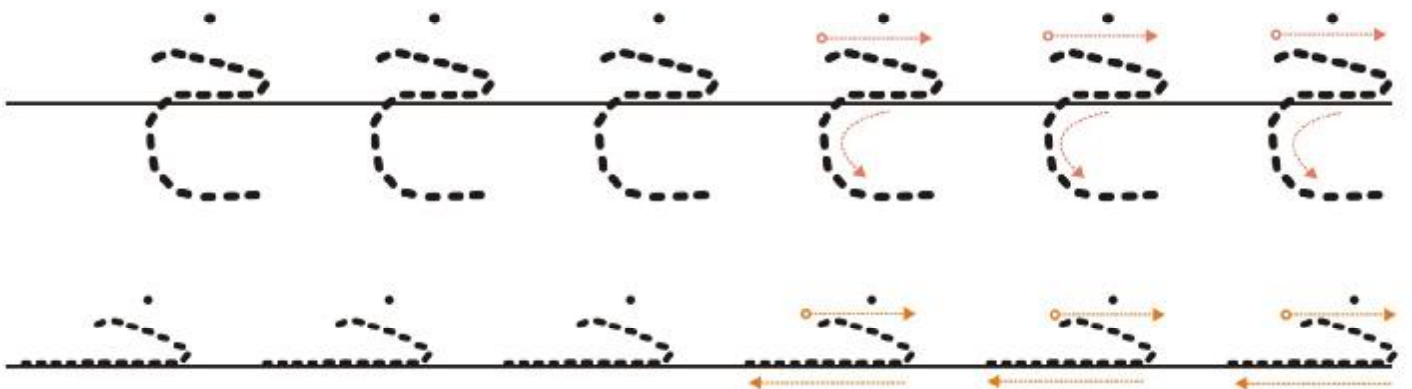
الاسم



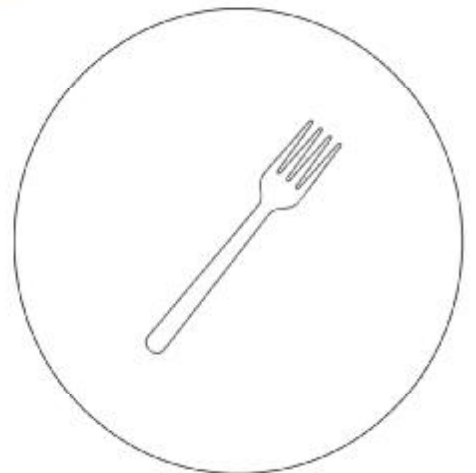
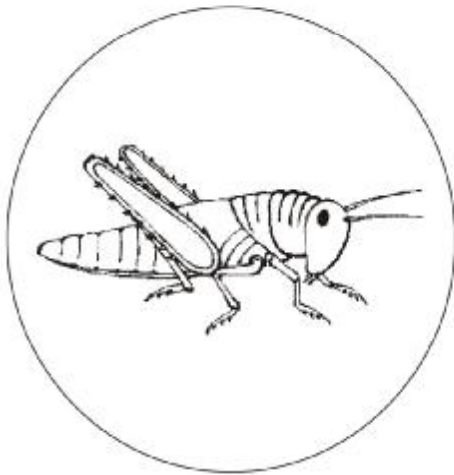
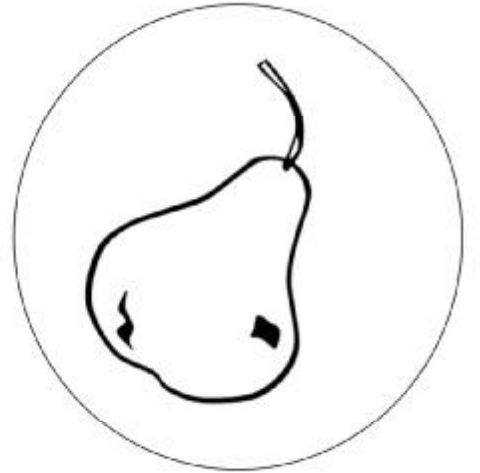
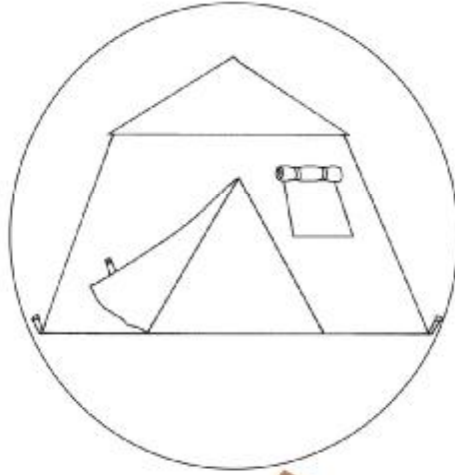
ح

خروف

خ



لون الصورة التي تبدأ بالحرف



لون شكل الحرف **خ** في الكلمات الآتية

خ خ خ خ

فخلة

خروف

خوخ

يطبخ

خيز

خ

ضع دائرة حول الحرف الصحيح الذي تبدأ به كل كلمة



.....يار

خ خ خ



.....بز

خ خ خ



.....فاش

خ خ خ



.....روف

خ خ خ



.....س

خ خ خ



.....طاب

خ خ خ